

Tu es **lycéen**  
en bac **professionnel**  
ou **technologique**  
ou **général**

Tu t'intéresses  
aux **produits graphiques**  
et **imprimés**

Tu veux développer des compétences  
en matières de **technique**  
d'**esthétique**  
d'**organisation**  
de **conseil au client**

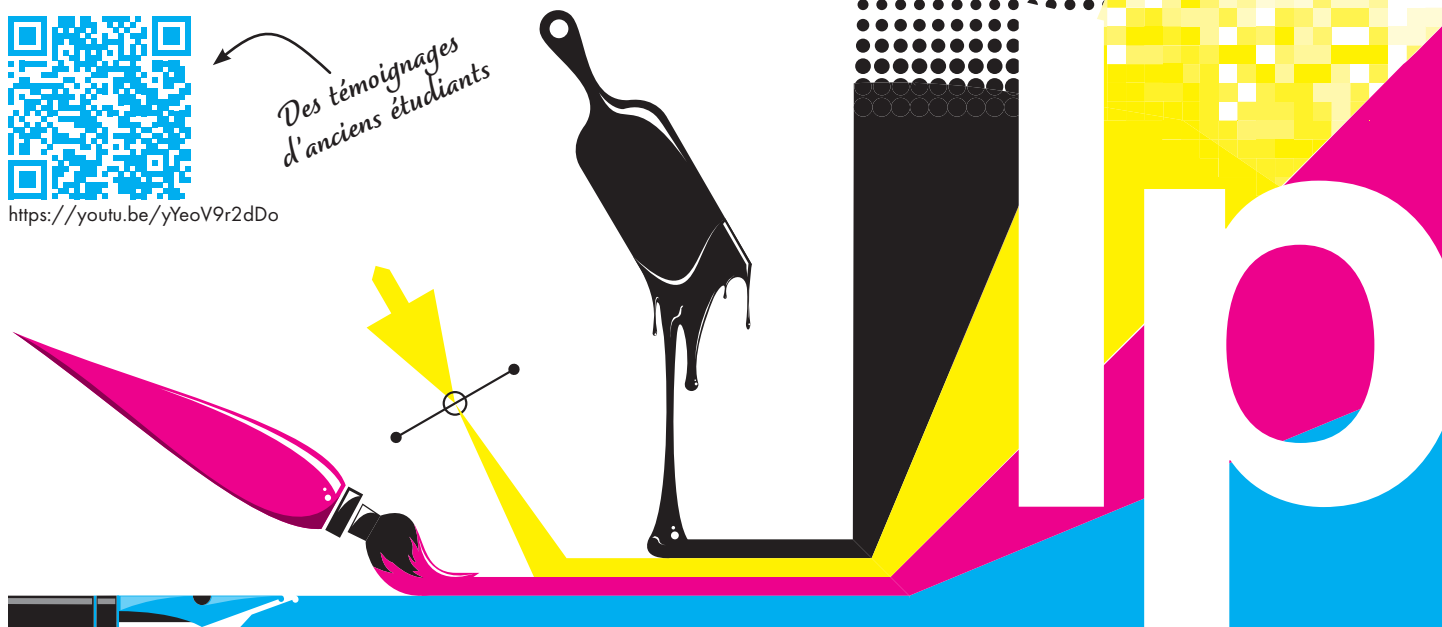
Tu aimes apprendre  
par la **pratique**  
et le **travail de groupe**

Viens découvrir une formation  
dans le secteur de **l'imprimerie**  
de l'**industrie**  
et de la **communication**  
**graphique**



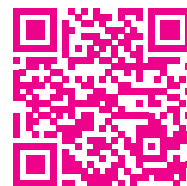
<https://youtu.be/yYeoV9r2dDo>

*Des témoignages  
d'anciens étudiants*



LP lycée des métiers  
Léonard-de-Vinci  
129, boulevard de l'Europe  
BP 40127  
53103 Mayenne Cedex  
ce.0530079y@ac-nantes.fr

[https://  
ig.leonarddevinci-mayenne.fr/](https://ig.leonarddevinci-mayenne.fr/)



*Le site  
du pôle graphique*

## **BTS ERPC**

(Études de réalisation  
d'un projet de communication)

au lycée **Léonard-de-Vinci,  
Mayenne (53)**

Nous t'accueillerons en entretien  
**en présence ou à distance**  
(visioconférence, téléphone)  
suivant tes possibilités  
et les conditions sanitaires

Téléphone au **02 43 04 20 98**